



АДМИНИСТРАЦИЯ ГОРОДА ПЕРМИ
ДЕПАРТАМЕНТ ЗЕМЕЛЬНЫХ ОТНОШЕНИЙ

РЕШЕНИЕ

о размещении объектов № 21-01-44-986 от 04 АВГ 2021

г. Пермь, ул. Сибирская, 15

Департамент земельных отношений администрации города Перми в соответствии с пунктом 3 статьи 39.36 Земельного кодекса Российской Федерации, Положением о порядке и условиях размещения объектов на землях или земельных участках, находящихся в государственной или муниципальной собственности, на территории Пермского края без предоставления земельных участков и установления сервитутов, публичного сервитута, утвержденным постановлением Правительства Пермского края от 22 июля 2015 г. № 478-п, заявлением от 26 июля 2021 г. № 21-01-06-11804

разрешает: ООО «СЗ «Компас» (ИНН 5904385057, ОГРН 1205900024087, место нахождения: 614015, Пермский край, г. Пермь, ул. Николая Островского, д. 44А, оф. 12)

размещение объекта: подземные линейные сооружения, а также их наземные части и сооружения, технологически необходимые для их использования, для размещения которых не требуется разрешения на строительство

способ размещения объекта: подземный

на землях: государственная собственность на которые не разграничена

на срок: 11 месяцев

местоположение: Пермский край, г. Пермь, Индустриальный район, ул. Шоссе Космонавтов, 309а (восточнее земельного участка с кадастровым номером 59:01:0000000:78957).

Территория, согласно схеме, расположена в зонах с особыми условиями использования территорий: охранный зона газораспределительных сетей, охранные зоны объектов электросетевого хозяйства, охранные зоны коммунальных тепловых сетей, приаэродромная территория аэродрома аэропорта Большое Савино.

ООО «СЗ «Компас»:

1. Соблюдать Правила охранных зон газораспределительных сетей, установленные постановлением Правительства Российской Федерации от 20 ноября 2000 г. № 878 «Об утверждении правил охраны газораспределительных сетей».

2. Соблюдать Правила охраны электрических сетей, установленные постановлением Правительства Российской Федерации от 24 февраля 2009 г. № 160 «О порядке установления охранных зон объектов электросетевого хозяйства и особых условий использования земельных участков, расположенных в границах таких зон».

3. Соблюдать Правила использования воздушного пространства, установленные постановлением Правительства Российской Федерации от 11 марта 2010 г. № 138 «Об утверждении Федеральных правил использования воздушного пространства Российской Федерации».

4. Соблюдать Правила охраны коммунальных тепловых сетей, утвержденные Приказом Министерства архитектуры, строительства и жилищно-коммунального хозяйства Российской Федерации от 17 августа 1992 г. № 197 «О типовых правилах охраны коммунальных тепловых сетей».

5. В соответствии с пунктом 7(2) Положения о порядке и условиях размещения объектов на землях или земельных участках, находящихся в государственной или муниципальной собственности, на территории Пермского края без предоставления земельных участков и установления сервитутов, публичного сервитута, утвержденного постановлением Правительства Пермского края от 22 июля 2015 г. № 478-п, представить в департамент земельных отношений в течение 1 месяца с момента размещения объектов материалы контрольной геодезической съемки размещенных объектов на бумажном и электронном носителях на безвозмездной основе.

В соответствии со статьей 20¹ Закона Пермского края от 14 сентября 2011 г. № 805-ПК «О градостроительной деятельности в Пермском крае» ООО «СЗ «Компас»:

1. Не позднее, чем за 10 рабочих дней до начала строительства и реконструкции безвозмездно передать в департамент градостроительства и архитектуры администрации города Перми один экземпляр копий разделов проектной документации, предусмотренных пунктом 1 части 12 статьи 48 Градостроительного кодекса Российской Федерации.

2. В течение 10 рабочих дней после окончания работ по строительству, реконструкции безвозмездно передать в департамент градостроительства и архитектуры администрации города Перми схему, отображающую расположение объекта и сетей инженерно-технического обеспечения, подписанную ООО «СЗ «Компас», с приложением текстового и графического описания местоположения границ охранной и санитарно-защитной зоны, перечень координат характерных точек границ такой зоны.

Приложение: схема предполагаемых к использованию земель или части земельного участка (на 1 л. в 1 экз.).

Исполняющий обязанности заместителя
главы администрации города Перми –
начальника департамента земельных
отношений администрации города Перми



Е.Н. Гонцова

Схема предполагаемых к использованию земель или части земельного участка

Объект: Подземные линейные сооружения, а также их наземные части и сооружения, технологически необходимые для их использования, для размещения которых не требуется разрешения на строительство

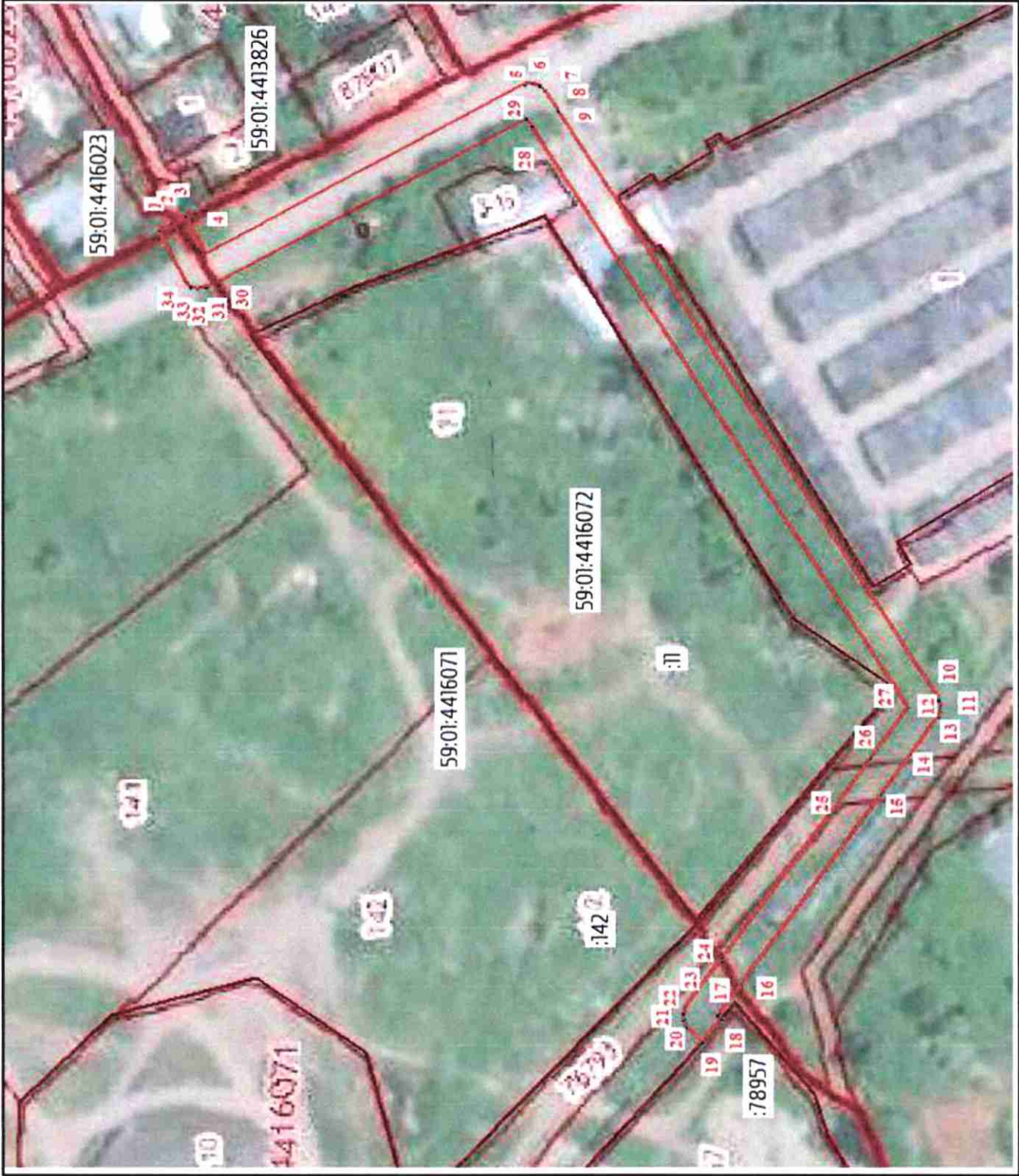
Местоположение: восточнее земельного участка с кадастровым номером 59:01:0000000:78957

расположенного по адресу: Пермский край, город Пермь, Индустриальный район, шоссе Космонавтов, 309а

Площадь земель или части земельного участка, кв.м: 3296кв.м

Категория земель: земли населенных пунктов

Вид разрешенного использования:



Описание границ смежных землепользователей:
от 1 точки до 18 точки неразграниченные земли
от 18 точки до 19 точки 59:01:0000000:78957
от 19 точки до 1 точки неразграниченные земли

Каталог координат, м		
№	X,	Y, м
1	512494,24	2226113,12
2	512490,79	2226114,99
3	512487,26	2226116,89
4	512482,14	2226107,00
5	512397,74	2226151,56
6	512395,84	2226152,02
7	512393,95	2226151,52
8	512392,51	2226150,19
9	512388,99	2226144,71
10	512288,58	2225988,74
11	512288,00	2225987,25
12	512288,05	2225985,65
13	512288,72	2225984,20
14	512295,86	2225974,51
15	512303,86	2225963,65
16	512340,98	2225913,21
17	512346,96	2225905,09
18	512345,93	2225904,03
19	512351,04	2225897,81
20	512355,06	2225901,93
21	512356,02	2225903,52
22	512356,15	2225905,38
23	512355,42	2225907,09
24	512345,81	2225920,15
25	512317,54	2225958,56
26	512306,67	2225973,32
27	512296,80	2225986,73
28	512395,90	2226140,66
29	512397,25	2226142,77
30	512479,90	2226099,14
31	512481,97	2226098,04
32	512484,00	2226097,58
33	512485,98	2226098,20
34	512487,39	2226099,74

Условные обозначения:

- границы земельного участка внесенные в ГРН
- предполагаемые границы земельного участка
- условные номер предполагаемого земельного участка
- кадастровый номер квартала
- кадастровый номер земельного участка

Заявитель: 



МП
КОМПАС
(полное наименование организации)
(для юридических лиц
и индивидуальных предпринимателей)

Верно